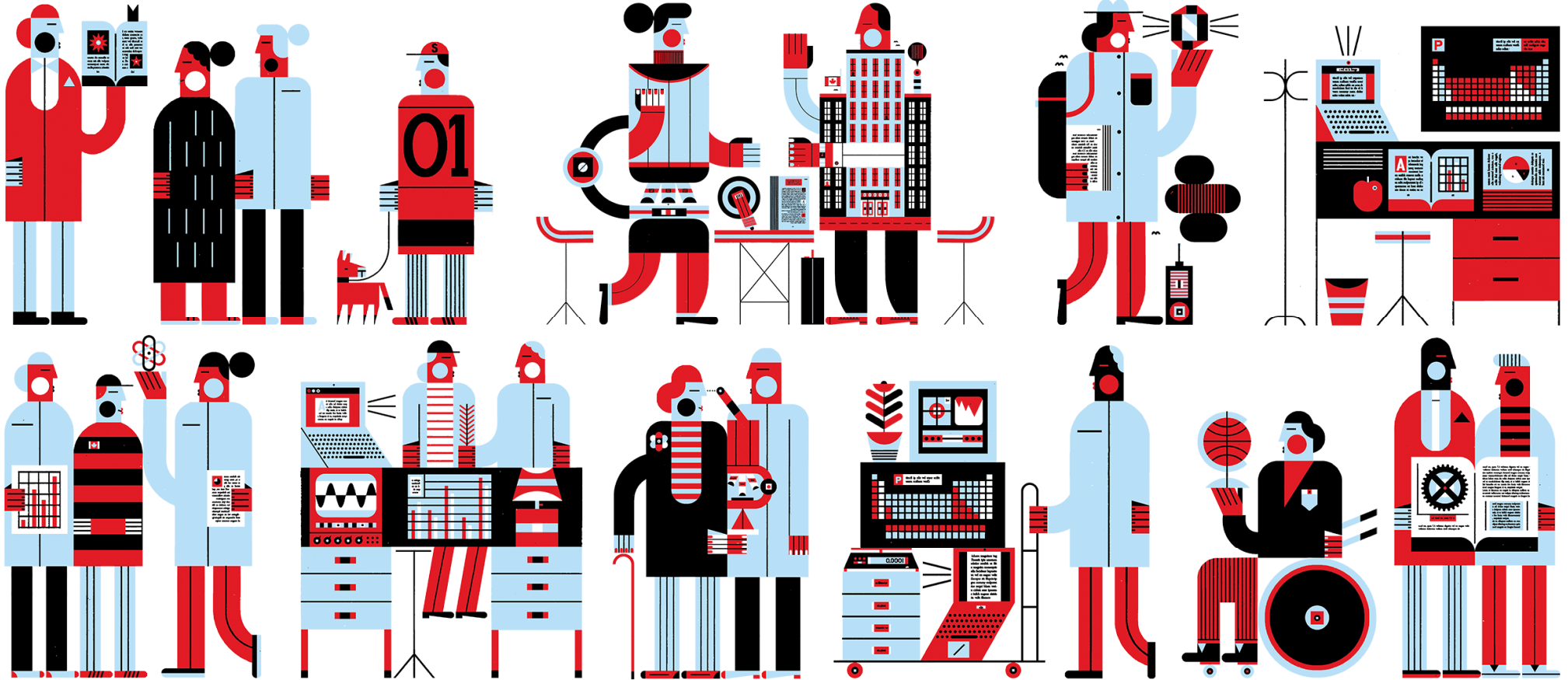




Des réponses innovantes  
à de grandes questions

Breakthrough answers  
to timeless questions



Conseil de recherches en sciences  
naturelles et en génie du Canada

Natural Sciences and Engineering  
Research Council of Canada

Canada

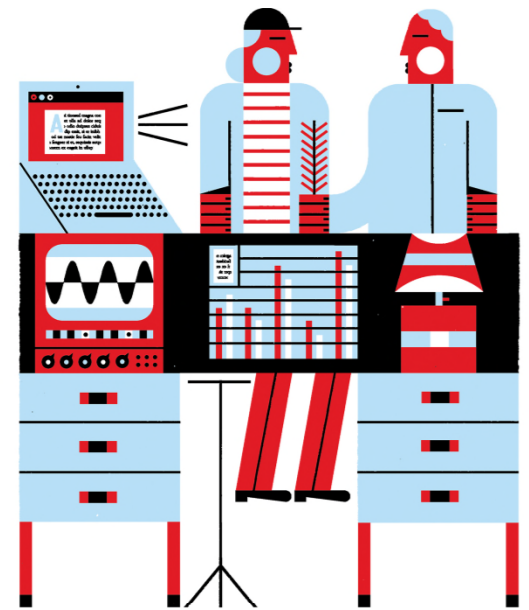


# Webinaire PromoScience

Présenté par : Judy Paron

# Table des matières

1. Admissibilité
2. Objectifs
3. Financement
4. Processus du programme
5. Processus d'évaluation
6. Conseils



## Admissibilité à PromoScience

Pour être admissible, un organisme doit être:

- établi au Canada;
- être un organisme sans but lucratif enregistré,
- être un établissement d'enseignement postsecondaire,
- être un musée ou un centre des sciences non fédéral,

ET

- démontrer qu'il offre des programmes permanents visant à promouvoir les sciences naturelles et le génie (SNG) auprès des jeunes Canadiens.

## Objectifs de PromoScience

Apporter un appui financier aux organismes qui :

- éveillent l'intérêt pour les sciences et le génie
- encouragent les jeunes à faire carrière dans ces domaines
- font participer les jeunes à des programmes pratiques ou interactifs

Les organismes appuyés comprennent les organismes qui:

- ciblent les groupes sous-représentés dans les domaines des sciences naturelles et du génie
- donnent une formation et offrent des ressources aux enseignants

# Financement offert par PromoScience

## Concours 2020

- 189 demandes admissibles reçues
- Plus de \$ 12 M en subventions à 81 organismes (taux de succès 43%)
- Le budget était environ 9 M \$ réparti sur une période de 3 ans, mais le CRSNG a pu distribuer 3 M \$ de fonds additionnels

## Concours 2021

- Le budget sera environ 9 M \$ sur une période de 3 ans (en nouvelles subventions)
- Le montant maximum pouvant être demandé est de 200 000 \$ par année sur trois ans
- Les organismes ne pourront présenter qu'une seule demande par année
- La contribution financière du CRSNG représente habituellement jusqu'à un tiers du financement requis par le programme

# Processus du Programme PromoScience

- septembre – présentation et traitement des demandes
- octobre – demandes présentées au comité
- novembre – membres du comité remettent leurs évaluations
- décembre – processus d'approbation
- janvier – notification des décisions et paiement des subventions
- mars – rétroaction fournie aux candidats

# Processus d'évaluation de PromoScience

- Les membres du comité de sélection possèdent une expertise en enseignement des sciences, en promotion des sciences ou en communication scientifique.
- Les évaluations du comité sont fondées sur trois critères de sélection :
  - Excellence de l'organisme (30 %)
  - Qualité du programme (30 %)
  - Incidence et portée (40 %)



## TIPS

# Présentation des demandes

- Utilisez les critères de sélection et les indicateurs en guise de titres et de sous-titres
- Présentez un résumé d'au plus 150 mots
- Traitez de TOUS les critères de sélection et indicateurs dans votre demande
- N'envoyez pas de documents supplémentaires ni aucun lien vers des sites Web
- **NOUVEAU** – Ne pas soumettre un rapport d'activité
- Si vous utilisez des acronymes, assurez-vous d'inclure le nom entier

## CONSEILS

### Excellence de l'organisme

- Inclure vos collaborateurs et partenaires dans la description de l'équipe chargée de la prestation du programme
- Inclure des personnes représentant le public cible au sein de l'équipe
- Présentez un budget annuel réaliste pour votre programme selon l'année civile (utilisez l'exemple de budget comme modèle)
- Présentez une justification pour chaque poste budgétaire
- Présentez une explication de tout lien ou chevauchement avec d'autres subventions PromoScience détenues ou d'autres sources de financement fédérales

## CONSEILS

### Qualité du programme

- Assurez-vous que votre programme répond aux critères d'admissibilité
- Donnez assez de détails sur le contenu du programme
- Décrivez clairement les volets pratiques ou interactifs
- Soulignez les liens avec le programme d'études provincial
- Démontrez clairement la pertinence pour le public visé
- Décrivez des mesures d'atténuation liées à la COVID-19

## TIPS

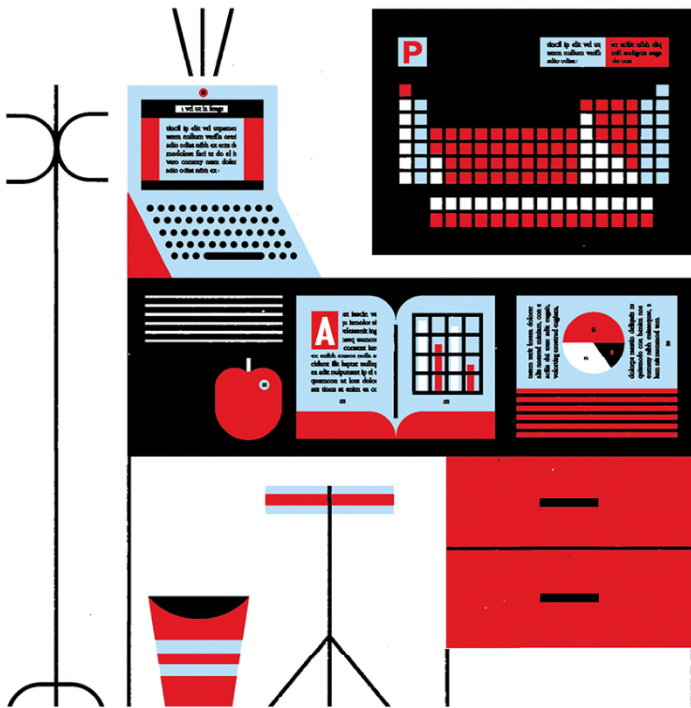
# Incidence et portée

- Conservez suffisamment d'espace pour cette section (40 % de la note)
- Présentez un plan d'évaluation de haute niveau
- Décrivez votre stratégie visant à rendre les activités inclusives pour tous les participants et/ou votre stratégie afin de viser des groupes sous-représentés
- Lettres d'appui (6) :
  - lettres de recommandation (ancien(ne)s participant(e)s, enseignants, organismes ayant un lien avec le groupe sous-représenté visé)
  - lettres d'engagement (partenaires, collaborateurs ou commanditaires)

## CONSEILS

# Présentation des demandes

- Avant de soumettre votre demande :
  - demandez à une personne distancée du programme de réviser votre demande
  - vérifiez la liste de contrôle
  - réunissez les documents dans un fichier PDF
  - vérifiez que les signatures apparaissent
  
- Présentez votre demande :
  - à temps (avant 20 h HE le 15 septembre)
  - utilisez **UNIQUEMENT** le site de présentation sécurisée



# Des questions?

Judy Paron

Administratrice de programmes

[promoscience@nserc-crsng.gc.ca](mailto:promoscience@nserc-crsng.gc.ca)

Communiquez avec nous.

 @crsng\_nserc

 facebook.com/crsngcanada